

財団法人 福井県建設技術公社設立 15 周年記念出版事業

福井県が設置した「福井県地質図改訂委員会」の審議をへて、今回「福井県地質図 2010 年版」を、当公社設立 15 周年の記念として、福井県の許可を受け、刊行することになりました。当公社の「公益事業」の一環として、県内の図書館、大学、高専、高校、中学など教育機関、博物館等の研究機関および自治体、国などへ寄贈を行い、広く普及を図ることを目指しています。

あわせて、県民、地質コンサルタントをはじめ、要望される皆様への「実費頒布」も行います。

ご要望される方は、下記の様式で、郵送あるいは E メールで当公社へお申込みください。

なお、詳細につきましては、当公社ホームページ (<http://www.fk.kosha.or.jp>) で、ご確認ください。

福井県地質図 2010 年版 購入申込書

購入者名 (氏名・会社・団体名)		年	月	日
		冊数	冊	
会社・団体等の場合 (部署・担当者名)				
送付先 〒 _____				
TEL	E-mail			
請求書・見積書の要否		要・不要		



財団法人 福井県建設技術公社の紹介

- 県内の建設技術の向上や良質な社会資本の整備に寄与することを目的として、平成 6 年 (1994 年) 4 月 1 日に福井県の全額出資により設立された公益法人です。
- 県・市町に対する発注者支援業務をはじめ、技術力向上を目的とした研修業務、建設技術の普及啓発、県民のニーズにこたえる幅広い公益事業を展開しています。
- 平成 21 年 (2009 年) 設立 15 周年を迎えました。



表紙写真

小浜市上根来の林道「おにゅう峠」の露頭
岩石の種類は、美濃・丹波帯のチャート (Mc)
(福井大学 山本博文教授 提供)

財団法人 福井県建設技術公社 〒910-0005 福井市大手 2 丁目 9 番 1 号 (電気ビル 1 階)
TEL 0776-20-0394 FAX 0776-21-3934

URL <http://www.fk.kosha.or.jp>

福井県建設技術公社設立

15 周年記念出版 40 年ぶりに新版を発行!!

福井県地質図 2010 年版 福井県

— 現今の地質学の進歩には著しいものがある。 —

その新しい知見を取り込んで、69 年版地質図幅および説明書を改訂しようということが話題のぼったのは平成 10 年頃である。

県内の応用地質関係者が集まり具体的な改訂作業を開始したのは平成 15 年からである。...

新版地質図の作成には改訂作業部会をはじめ、多くの人々の協力があった。

一応の完成を見たこの時点で振り返ってみると、県内地質関係者の情熱には脱帽せざるを得ない。...

福井県地質図改訂委員会作業部会長 服部 勇
(福井県地質図 まえがきより)

GEOLOGICAL MAP OF FUKUI PREFECTURE 2010

福井県地質図は、1955（昭和30年）に初めて刊行（1/20万）された後、1969年（昭和44年）に改訂（1/15万）され、今日まで広く利用されてきました。

このたび、前刊から40年が経過したこともあり、この間の新たな知見、研究成果を加えた2010年版の福井県地質図を刊行することになりました。…

この地質図が、地下資源開発や防災、土地利用、環境対策、土木・建築、地域開発保全等の計画立案および学術資料や教育機関の教材など、様々な場面で活用され、本県産業の発展に繋がることを期待しています。…

福井県知事 **西川一誠**
 （福井県地質図 刊行にあたってより）

福井県建設技術公社設立 **15** 周年記念出版 **40年ぶりに 新版を発行!!**

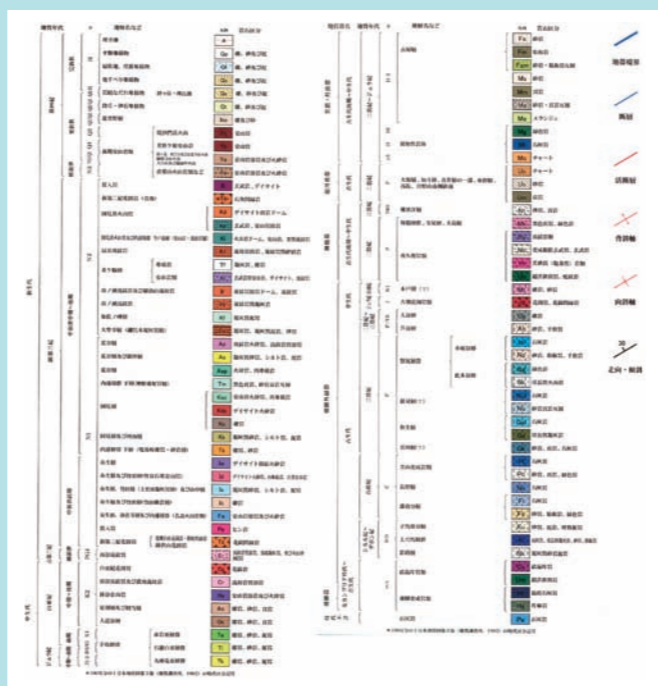
<2010年版の3つの特徴>

1. 旧版（69年版）から40年間の、プレートテクトニクス理論、付加地質学などの進展に伴う新しい解釈と県内地質の最新の研究成果を網羅
 さらに6年間におよぶ「福井応用地質研究会」の調査・研究成果を取り入れた「新版」
2. 「5万分の1地形図」上に描画した地質を、「10万分の1」の縮尺で編集されたはじめての県域地質図
 県内地質を詳細に分類（凡例93種）
 地形・地質の概要とともに、県域を5万分の1地形図を基本に11地域にわけ詳細な説明書を添付（全173ページ）
3. 地質図をGIS機能を搭載したDVD版に格納
 シームレスな地質図を電子データで提供し、教材や報告書の作成などに便利な、レイヤー表示切替、任意縮尺ズーム、印刷などの諸機能を実装
 - ・フリーソフトArcReaderを搭載（インストール方法解説付き）
 - ・動作環境
 【OS】 Windows 各種に対応（2000 Professional SP4、XP、Vista、7）
 - ・ファイル構成
 地質図GISデータ
 福井県地質図（PDFファイル）
 福井県地質図説明書（PDFファイル）

ブックカバー入り
地質図幅(10万分の1)
A0版12色刷 2葉
説明書A4版(173P)
付 DVD1枚



<凡 例>



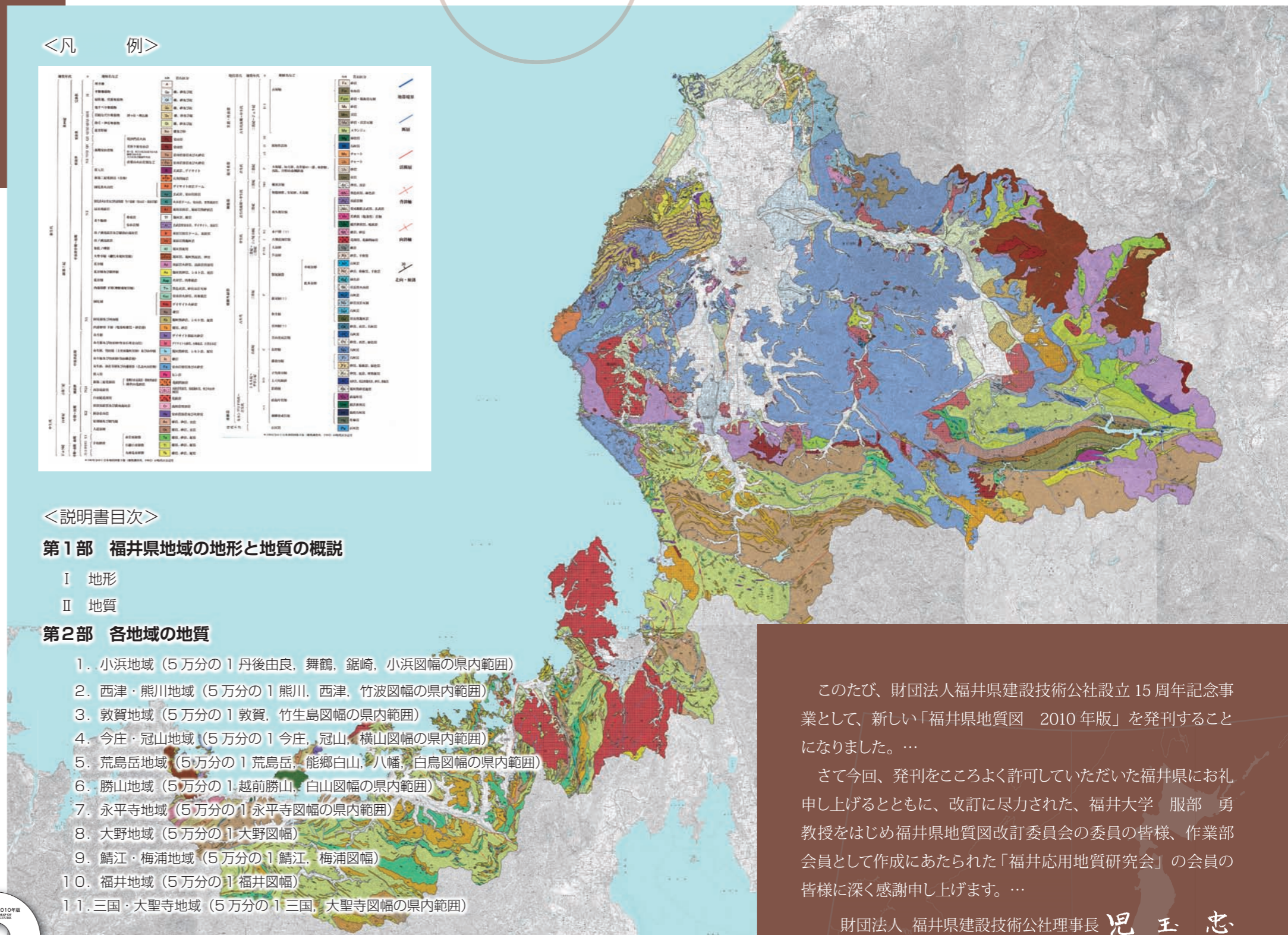
<説明書目次>

第1部 福井県地域の地形と地質の概説

- I 地形
- II 地質

第2部 各地域の地質

1. 小浜地域（5万分の1 丹後由良、舞鶴、鋸崎、小浜図幅の県内範囲）
2. 西津・熊川地域（5万分の1 熊川、西津、竹波図幅の県内範囲）
3. 敦賀地域（5万分の1 敦賀、竹生島図幅の県内範囲）
4. 今庄・冠山地域（5万分の1 今庄、冠山、横山図幅の県内範囲）
5. 荒島岳地域（5万分の1 荒島岳、能郷白山、八幡、白鳥図幅の県内範囲）
6. 勝山地域（5万分の1 越前勝山、白山図幅の県内範囲）
7. 永平寺地域（5万分の1 永平寺図幅の県内範囲）
8. 大野地域（5万分の1 大野図幅）
9. 鯖江・梅浦地域（5万分の1 鯖江、梅浦図幅）
10. 福井地域（5万分の1 福井図幅）
11. 三国・大聖寺地域（5万分の1 三国、大聖寺図幅の県内範囲）



このたび、財団法人福井県建設技術公社設立15周年記念事業として、新しい「福井県地質図 2010年版」を発刊することになりました。…

さて今回、発刊をこころよく許可していただいた福井県にお礼申し上げるとともに、改訂に尽力された、福井大学 服部 勇教授をはじめ福井県地質図改訂委員会の委員の皆様、作業部会員として作成にあられた「福井応用地質研究会」の会員の皆様に深く感謝申し上げます。…

財団法人 福井県建設技術公社理事長 **児玉 忠**
 （福井県地質図 発刊にあたってより）

GEOLOGICAL MAP OF FUKUI PREFECTURE 2010